



Zestawienie sufitów - POZIOM - 1	
Znacznik typu	Powierzchnia
SD (15cm)	
SD (15cm)	718.61 m²
SP-1	21.58 m²
SP-2	
SP-2	32.81 m²
SP-3	
SP-3	22.51 m²

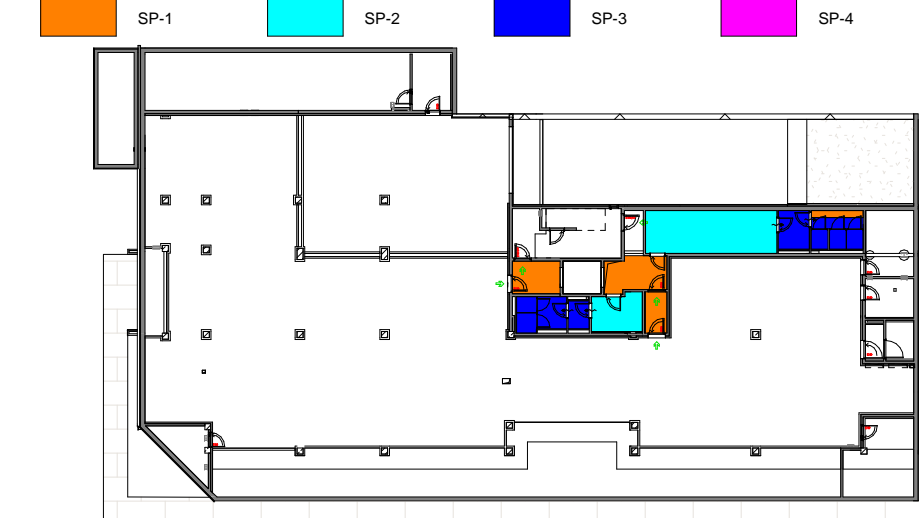
UWAGI:

- PRZED PRZYSTĄPIENIEM DO ROBÓT WSZYSTKIE WYMIARY POTWIERDZIĆ W NATURZE.
- W PRZYPADKU STwierdzenia PODCZAS REALIZACJI ROBÓT BUDOWLANYCH KOLEJZI LUB NIEZGODNOŚCI Z PROJEKTEM - NALEŻY NIEWŁOCZNIE POWIADOMIĆ PROJEKTANTA W CELU UZGODNIENIA ROZWIĄZANIA KOLEJZI.
- WSZELKIE MATERIAŁY BUDOWLANE WYKORZYSTANE PODCZAS ROBÓT BUDOWLANYCH MUSZĄ POSIADAĆ WYMAGANE ATYSTY I AROBASTY DOPISUJĄCE DO STOSOWANIA NA TERENIE SP.1 UE.
- PODZAS WYKONYWANIA ROBÓT BUDOWLANO - INSTALACYJNYCH NALEŻY PROWADZIĆ BIEŻĄCĄ KOORDYNACJĘ MIĘDZYBRANOWĄ WYKONYWANYCH PRAC I ICH ZGODNOŚCI Z DOKUMENTACJĄ PROJEKTOWĄ.
- PROJEKT ROZPATRYWAC ŁĄCZNIE Z PROJEKTAMI BRANŻOWYMI Z UWZGLĘDNIENIEM INFORMACJI ZAWARTYCH W OPISIE TECHNICZNYM (PI96, PW, SP, IA, 1000).
- WYMAGANIA POŻAROWE DLA POSZCZEGÓLNYCH ELEMENTÓW BUDYNKU - WG OPISU OCHRONY POŻAROWEJ ORAZ RYSUNKÓW.
- ZACHOWAĆ CIĄGŁOŚĆ IZOLACJI PRZEWILGOCIOWEJ I TERMICZNEJ W BUDYNKU.
- WSZYSTKIE DYLATACJE WYKONAĆ WEDŁUG SYSTEMOWYCH ROZWIĄZAŃ.
- PROJEKT ARCHITEKTONICZNY NIE OBEJMUJE SZCZEGÓŁOWYCH ROZWIĄZAŃ W ZAKRESIE MONTAŻU I POSADOWIENIA URZĄDZEŃ.
- PODANE NA RYSUNKACH ROZWIĄZANIA SZCZEGÓŁOWE SĄ ROZWIĄZANAMI, DLA KTÓRYCH NA ETAPIE WYKONANIA NALEŻY PRZYGOTOWAĆ PROJEKTY WARSZTATOWE, KTÓRE NALEŻY UZGODNIĆ Z GŁÓWNYM PROJEKTEM I PROJEKTANTAMI BRANŻOWYMI.
- ROZWIĄZANIA WARSZTATOWE MUSZĄ BAZOWAĆ NA ROZWIĄZANIACH SYSTEMOWYCH UWZGLĘDNIĄJĄCYCH SPECYFIKĘ OBIEKTU (PRZEZNACZENIE, ODDZIAŁYWANIA MECHANICZNE, KLIATYCZNE, ITP.).
- WYMIARY NA RYSUNKACH PODANO W CENTYMETRAH. CHYBA, ŻE OZNACZENIE WSKAZUJE INACZEJ.
- RYSUNKI DWG NALEŻY ROZPATRYWAC WRAZ Z RYSUNKAMI PDF.

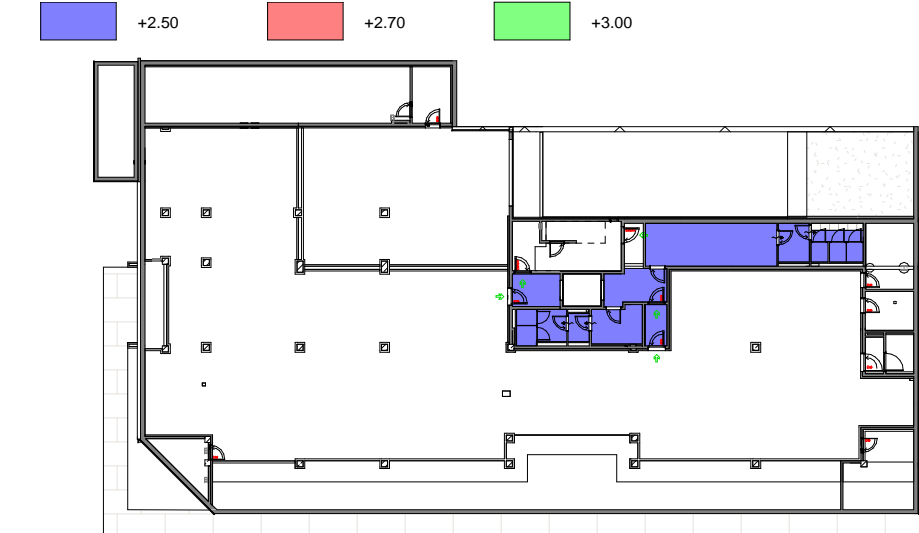
WAGA:

- A. PROJEKTY INSTALACJI, WYPOSAŻENIA, MONTAŻU URZĄDZEŃ TECHNOLOGICZNYCH, KTÓRE NIE SĄ OBYJE ZAKRESEM PROJEKTU WYKONYWANEGO PRZEZ INDUSTRIA PROJECT SP. Z O.O. Z SIEDZIBĄ UL. AZYMUTALNA 9, 80-298 GDANSK WYMAGAJĄ UZGODNIENIA Z BIUREM INDUSTRIA PROJECT SP. Z O.O., WSKAZANYCH PRZEZ NA PROJEKTANTÓW LUB JEDNOSTKI PROJEKTOWE. BRAK UZGODNIENIA ZDEJMUJE ODPOWIEDZIALNOŚĆ Z BIURA INDUSTRIA PROJECT SP. Z O.O. ZA SKUTKI W/W POCZYNAJ.
- B. WSZELKIE ZMIANY W STOSUNKU DO PROJEKTU, PRZYJĘTYCH W NIM ROZWIĄZAŃ, UŻYTYCH MATERIAŁÓW, ELEMENTÓW INSTALACJI I WYPOSAŻENIA NIE SĄ UZGODNIONE Z GŁÓWNYM PROJEKTEM, BRAK UZGODNIENIA ZDEJMUJE ODPOWIEDZIALNOŚĆ Z BIURA INDUSTRIA PROJECT SP. Z O.O. ZA SKUTKI W/W POCZYNAJ.

TYPU SUFITU



WYSOKOŚĆ SUFITU



NR	DATA	OPIS REWIZJI
TABELA REWIZJI		
INDUSTRIA PROJECT		INDUSTRIA PROJECT ul. Azymutalna 9 80-298 Gdańsk
Zamawiający/inwestor Samodzielny Zespół Publicznych Zakładów Lecznictwa Otwartego Warszawa Praga Południe ul. Krypska 39 04-082 Warszawa Praga Południe		
Nazwa inwestycji Budowa przychodni zdrowia przy ul. Styrskiej w dzielnicy Praga Południe wraz z infrastrukturą towarzyszącą		
Nazwa i adres obiektu budowanego PRZYCHODNIA ZDROWIA PRZY UL. PODOLSKIEJ I STYRSKIEJ W WARSZAWIE DZIELNICA PRAGA POŁUDNIE dz.nr ew. 247, 89/2, 17/9, 1 obr. 3-04-16, jedn. 146507_8		
Projektował	mgr inż. arch. Konrad Trebski w specjalności architektonicznej do projektowania i kierowania robotami budowlanymi bez ograniczeń mgr inż. arch. Magda Maja Wiśniewska	Nr upr. 59/LOOKK/2015
Opracował		
Sprawdził	mgr inż. arch. Jan Stańczak w specjalności architektonicznej do projektowania bez ograniczeń	Nr upr. 3350/Gd/88
Numer projektu	IP196_PW_DR_IIA.10006	Rewizja
IBG-P_196_17		OST
Tytuł rysunku RZUT SUFITU KONDYGNACJI PODZIEMNEJ Z KOORDYNACJĄ		
Data 30.08.2018	Branża Architektura	Faza Projekt Wykonawczy
Skala 1:100		Nr strony